



**L'expertise et le savoir-faire dans l'individualisation
des charges en immeuble collectif**



Sommaire

TRYBATEC - Notre métier	4
Nos valeurs	6
Nos engagements	7
Nos certifications	8
Une démarche éco responsable	11
Comptage de l'eau	12
Comptage du chauffage	18
Nos solutions de relevés	26
Notre portail client	30
Nos agences et réalisations	32

TRYBATEC

Une entreprise de confiance pour l'individualisation de vos charges en immeuble collectif

TRYBATEC est un acteur majeur dans le comptage et l'individualisation des frais d'eau et de chauffage grâce au savoir-faire acquis depuis plus de 30 ans dans l'écoute du client et une qualité de service irréprochable.

Portée par les valeurs du groupe TRYBA (devenu ATRYA en 2004) et l'engagement de ses collaborateurs, l'entreprise **TRYBATEC** a su devenir en quelques années un acteur disruptif sur son marché.

Aujourd'hui, **TRYBATEC**, qui gère plus de 100.000 compteurs, a su garder les atouts qui ont fait sa réussite dès le départ :

- Une proximité avec ses clients
- Des interlocuteurs dédiés
- Le goût du travail bien fait
- Le respect de ses engagements
- Un service client irréprochable, disponible et réactif



A background image showing a business handshake in the upper left and a person signing documents in the lower right, with a green text box in the center.

Notre métier

La qualité de nos prestations de pose, location, entretien et relevé des équipements de comptage est le reflet de notre volonté d'un travail bien exécuté, du respect de nos engagements et de la mise en œuvre d'équipements de comptage qualitatifs produits en Europe.

Avec l'objectif d'assurer 100% des relevés, nous proposons différentes alternatives afin de s'adapter au mieux à vos besoins et spécificités techniques comme différents modes de relevés tels que le télé-relevé.

Nos valeurs

Excellence

Nous sommes des professionnels, ouverts aux changements, ambitieux et persévérants, et nous voulons transmettre notre enthousiasme à tous nos interlocuteurs.

Performance

Nous contribuons à la pérennité de notre groupe à travers nos propres performances et celles de nos produits et services.

Respect mutuel

Nous respectons fondamentalement les personnes et sommes à l'écoute de chaque interlocuteur.

Engagement

Nous nous engageons pour l'entreprise, dans le respect de l'homme et de l'environnement, pour l'avenir de nos enfants.

Nos engagements



Délais

Respect des dates de pose avec un affichage 10 jours avant.



Propreté

Respect courtois des lieux et des occupants.



Maintenance

Remplacement des équipements avérés défectueux dans un délai raisonnable.



Relevés

Respect des périodes de relevé par nos techniciens - Objectif d'atteindre 100% des relevés.



Calendrier

Respect des délais pour la transmission des états de consommation.

Nos certifications

Nous avons obtenu la certification **ISO 9001** du LNE (Laboratoire National de Métrologie et d'Essais) qui atteste de la qualité des savoir-faire et des compétences proposés. **Cette certification prouve que TRYBATEC a instauré une culture client favorable à l'amélioration continue.**

Ayant pour volonté de toujours être à la pointe des besoins en matière de qualité, nous ne nous sommes pas arrêtés en si bon chemin et venons d'obtenir également du LNE notre **certificat d'approbation du système qualité** qui nous donne **l'habilitation d'effectuer les vérifications d'installation (VI).**

Avec notre système qualité certifié, nous pouvons désormais garantir les aspects suivants lors de l'installation de nos compteurs d'énergie thermique :

- **Vérification d'installation des compteurs ;**
- **Vérification de l'adéquation et de la qualité de ces compteurs au système de chauffage ;**
- **Vérification de leur installation au regard des consignes du fabricant.**

Par conséquent, ces 3 contrôles attestent de la conformité globale de l'installation.

En résumé, la VI est un gage de qualité et de fiabilité pour le comptage de votre énergie thermique. Elle certifie la mesure exacte de votre comportement économe.



Trybatec est labellisée RGE

Fondée en 1949, l'association Qualibat fonctionne sur un système de certifications et de qualifications. Son but est de **permettre aux particuliers d'identifier et de valoriser des entreprises fiables dotées d'un savoir-faire éprouvé** dans le milieu du bâtiment.



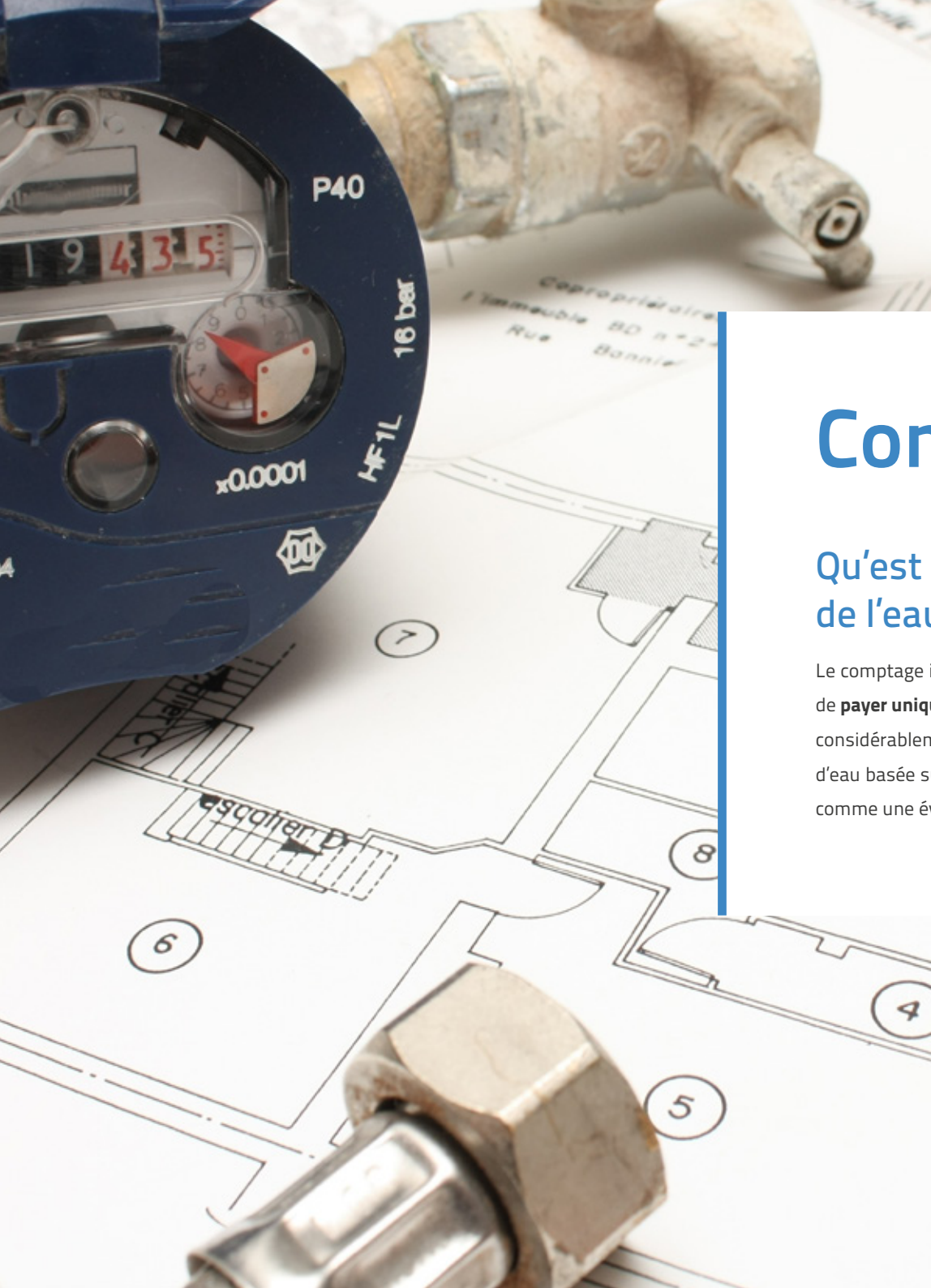




Une démarche éco responsable

L'avenir de notre planète et la préservation des ressources naturelles sont des enjeux majeurs dans notre société. Chaque individu doit prendre conscience de son impact sur la planète et réguler ses consommations d'énergie et d'eau. Mettre en place l'individualisation des frais de chauffage et l'individualisation des charges d'eau permet à chaque occupant de suivre sa propre consommation. Grâce à des appareils de comptage individuels, chaque occupant est incité à consommer de façon plus responsable.

TRYBATEC est là pour vous accompagner dans cette démarche et s'engage à vous donner tous les outils nécessaires afin que vous puissiez mieux gérer votre consommation et réduire de façon durable votre facture d'énergie et d'eau.



Comptage de l'eau

Qu'est ce que le comptage divisionnaire de l'eau ?

Le comptage individuel de l'eau dans les immeubles collectifs permet à chacun de **payer uniquement ce qu'il consomme**. Les modes de consommation peuvent considérablement varier d'une famille à l'autre, une répartition des charges d'eau basée sur les consommations réelles de chaque logement s'impose donc comme une évidence.

Pourquoi mettre en place des compteurs d'eau ?

La mise en place de compteurs individuels dans votre immeuble peut s'avérer être un grand avantage pour vous, ils vous permettront :

✓ De réduire vos charges

Réalisez des **économies** pouvant aller jusqu'à 20% grâce à la répartition des charges d'eau.

✓ De suivre votre consommation de plus près

Le comptage individuel de l'eau **responsabilise** chaque **individu sur sa consommation**. Cela entraîne une baisse des consommations entre 15% et 20% se répercutant directement sur la facture d'eau.

✓ De détecter vos fuites plus rapidement

La pose de compteurs d'eau individuels télé-relevés permet la **détection rapide de fuites d'eau** dans un logement, évitant ainsi son gaspillage.

✓ L'équité au sein de votre immeuble

Le comptage divisionnaire de l'eau **garantit l'équité entre les résidents d'un immeuble** et facilite ainsi la cohésion sociale.

✓ Une mise en conformité avec la législation en place

Obligatoire pour l'eau chaude sanitaire depuis 1974 et pour l'eau froide pour les immeubles dont le permis de construire a été déposé après le 1^{er} novembre 2007, le comptage divisionnaire de l'eau est simple, efficace et équitable.



Avec des gestes simples
et quotidiens associés à la mise
en place d'un comptage
individuel, chaque occupant
a la possibilité d'agir directement
sur sa propre consommation,
avec à la clé,
**des économies individuelles
et collectives pouvant aller
jusqu'à 20%**

Nos systèmes de comptage individuels, fiables et performants

La précision de nos compteurs est assurée par une technologie de pointe et une qualité de fabrication française et européenne issue d'un des leaders mondiaux du secteur.

Avec un compteur d'eau individuel de type volumétrique, la précision du comptage est maintenue quelle que soit la position de montage du compteur. Avec de faibles débits de démarrage, les fuites, même légères, sont détectables ; et toutes les consommations sont comptabilisées.

Nos compteurs disposent des agréments nationaux et européens pour une parfaite conformité de l'installation. Ainsi, l'ensemble des copropriétaires, peuvent connaître précisément leurs consommations d'eau froide et d'eau chaude sanitaire.

Nous avons fait le choix de ne pas fabriquer directement nos appareils de mesures afin de préserver une fiabilité et une qualité à la pointe de la technologie.

Nos compteurs d'eau



Compteur d'eau volumétrique ALTAIR

ALTAIR est un **compteur volumétrique nouvelle génération** conçu pour la mesure de la consommation d'eau froide sanitaire. Compact et robuste, il s'installe facilement et convient parfaitement aux différentes qualités d'eau.

Sa radio intégrée permet de relever à distance l'index et les alarmes du compteur, aussi bien en mode mobile (walk-by) qu'en réseau fixe. Développé dans le cadre de la MID, ce compteur est conforme à la réglementation européenne et possède des certificats de conformité sanitaire.



Compteur d'eau Volumétrique AQUADIS

Compteur d'eau communicant divisionnaire à chambre de mesure, conçu pour la répartition des charges dans les immeubles collectifs, de **fabrication française** et approuvé selon la directive européenne sur les instruments de mesure (MID 160 - LNE 13636-4/16946).

L'Aquadis+ est un compteur du type volumétrique déclinable en Eau Froide et Eau Chaude. Il a été étudié pour répondre aux exigences en termes d'encombrement et de silence de fonctionnement. Il offre **une précision de comptage à toute épreuve et ce dans n'importe quelle position** (horizontale/verticale) avec un faible débit de démarrage inférieur à 1 L/H pour l'eau froide et à 3L/H pour l'eau chaude sanitaire.



Compteur d'eau Ultrasons SICONIA

Compteur d'eau communicant divisionnaire **dernière génération à ultrasons**, conçu pour la répartition des charges dans les immeubles collectifs et approuvé par la directive européenne sur les instruments de mesure (SK 20-MI001-SMU061)

Le SICONIA est un compteur d'eau à Ultrasons déclinable en Eau Froide et Eau Chaude garantissant une extrême précision de mesure. En effet, **sa technologie ne comporte aucune pièce mobile, d'où sa résistance à l'usure et aux éventuelles impuretés présentes dans l'eau**. Il intègre un dispositif de détection de fuite très sensible (débit de démarrage inférieur à 1L/H) permettant de déceler très rapidement la moindre d'entre elles et ainsi minimiser les dépenses et le gaspillage. **C'est aujourd'hui l'un des compteurs les plus précis du marché.**



Compteur d'eau Vitesse NARVAL

Compteur d'eau communicant divisionnaire à jet unique, conçu pour la répartition des charges dans les immeubles collectifs, de fabrication européenne et approuvé selon la directive européenne sur les instruments de mesure (MID 80 - LNE 33564).

Le Narval+ est un compteur vitesse à jet unique déclinable en Eau Froide et Eau chaude, offrant une précision de comptage même **dans les endroits les plus exigus du fait de son faible encombrement**. Il s'adapte parfaitement à tout environnement mais est préconisé en installation horizontale. En effet, son débit de démarrage va varier en fonction de son installation (7L/H à l'horizontale, 14L/H à la verticale).



Accessoires compteurs eau divisionnaire

La mise en place de modules radio permet de relever les compteurs à distance, sans pénétrer dans les logements de votre copropriété.

- Détection des fuites
- Suivi des consommations en direct
- Alarmes en cas de problème
- Ondes inoffensives pour la santé : Les ondes émises par le module radio sont largement en dessous des seuils maximums légaux autorisés par la réglementation française et européenne. Notre produit et notre service ne sont donc pas nuisibles à la santé des occupants bénéficiant de compteurs d'eau individuels.





Comptage du chauffage

L'individualisation des frais de chauffage

L'individualisation des frais de chauffage selon la consommation réelle dans les immeubles collectifs permet à chacun de payer uniquement ce qu'il consomme. Le principe consiste à mettre en place des appareils de mesure au niveau de chaque logement d'une résidence.

Pourquoi individualiser les frais de chauffage dans une copropriété ?

La mise en place de compteurs individuels d'énergie thermique dans votre immeuble peut s'avérer être un grand avantage pour vous, ils vous permettront :

✓ De baisser votre facture de chauffage

En moyenne, vous **économisez** entre **15% et 20%** sur votre facture de chauffage.

✓ De suivre votre consommation de plus près

L'individualisation des frais permet à chacun de **prendre conscience de sa consommation d'énergie** et ainsi réduire sa facture d'année en année.

✓ L'équité au sein de votre immeuble

L'individualisation des frais de chauffage permet à chacun de **payer sa consommation réelle** sur la période donnée en prenant en compte différents paramètres.

✓ Une mise en conformité avec la législation en place

L'individualisation des frais de chauffage est **obligatoire depuis le 31 Mars 2017** (décrets n°2012-545 du 12 avril 2012, 30 mai 2016 et n°2019-496 du 22 mai 2019) dans les immeubles chauffés collectivement.

En cas de contrôle, le syndicat des copropriétaires risque **une amende de 1500 € par an et par logement**.

Compteur d'énergie thermique

Comment fonctionne un compteur d'énergie thermique ?

Le compteur d'énergie thermique divisionnaire compact et autonome (pile lithium), **utilisable en chauffage et/ou en climatisation, mesure avec précision les consommations énergétiques des installations.** Le principe de fonctionnement réside dans la mesure du débit du liquide caloporteur (généralement de l'eau) traversant le logement ainsi que du différentiel de température entre le départ (canalisation entrante) et le retour (canalisation sortante) du liquide dans le logement.

Son mesureur utilise le principe de la **technologie Ultrasons ce qui lui confère une grande fiabilité et précision métrologique** dans le temps. L'énergie consommée est généralement exprimée en kilowattheure (kWh) ou mégawattheure (MWh) pour les locaux les plus importants.

Quelles sont les bénéfices d'un compteur d'énergie thermique ?

La taille réduite et la dissociation mesureur/calculateur d'un compteur d'énergie thermique rend son **installation aisée**. Sa **mise en place est ainsi possible dans tous les systèmes de chauffage** (gaine palière, en création sur tuyauterie vierge, module thermique, etc.). L'interface de lecture (par un simple bouton poussoir) d'un compteur d'énergie thermique permet de **consulter la consommation d'énergie ainsi que d'accéder à de multiples informations** (historique de consommation sur 18 mois, delta de température, volume en m³, débit et température instantanés, etc.).

Le compteur d'énergie thermique permet de répondre à l'obligation du décret n°2012-545 du 23 avril 2012 sur la répartition des frais de chauffage dans les immeubles collectifs.



ltron



EquaScan
eHCA^{RF}

1310 1484



Répartiteur de frais de chauffage

Comment fonctionne un répartiteur de frais de chauffage ?

Installé sur chaque radiateur du logement, le répartiteur de frais de chauffage aussi appelé répartiteur de frais de chaleur permet de **déterminer la quote-part des frais de chauffage de chaque logement** en calculant la consommation de chaque radiateur. Ainsi, il est possible de **connaître la quantité précise d'énergie consommée par chaque radiateur et donc par logement**. Chaque habitation possède donc autant d'appareils que de radiateurs et pourra, par la suite, effectuer des économies en connaissant précisément quel(s) radiateur(s) surconsomme(nt).

Grâce à ses 2 sondes de température, le répartiteur de frais de chauffage **mesure uniquement la chaleur dégagée par le radiateur et la température de la pièce**. Il ne prend donc pas en compte les sources de chaleur externes comme par exemple un radiateur électrique d'appoint ou les apports solaires.

Quels sont les bénéfices d'un répartiteur de frais de chauffage ?

La consommation (autrement appelée unités consommées) est **calculée entre le delta de température des 2 sondes et la puissance thermique du radiateur** (communément appelée coefficient K, propre à chaque radiateur que nos poseurs relèveront précisément lors de la pose). Un calcul simple qui peut vous permettre de **réaliser de grandes économies** au sein de votre foyer. À noter qu'il est **possible d'intégrer des coefficients de pondération**, qui doivent être au préalable votés en Assemblée Générale et communiqués à l'installateur. Ces coefficients peuvent prendre en compte plusieurs critères tels que l'exposition ou la localisation du logement pour plus d'équité au sein d'un immeuble collectif. Ces coefficients ne peuvent excéder 30% (en positif ou négatif).

L'émetteur radio présent sur chaque appareil transmet les informations au récepteur de l'installateur par ondes radios (principe du radio relevé), il peut également les renvoyer vers des serveurs sécurisés de l'installateur grâce à la mise en place de récepteurs d'information (100% autonomes en énergie et en transmission) dans les parties communes.

Nos systèmes de comptage individuels, fiables et performants

Les compteurs mis en œuvre par nos soins sont fabriqués en Europe : France, Allemagne et Italie.

Nous avons fait le choix de ne pas fabriquer directement nos appareils de mesures afin de préserver une fiabilité et une qualité à la pointe de la technologie.



Compteur d'énergie thermique Ultramax d'Itron

Compteur d'énergie thermique à ultrasons autonome le plus compact du marché, de fabrication européenne et approuvé selon la directive européenne sur les instruments de mesure (Approbation DE-10-MI004-PTB001). Utilisable en comptage combiné (chauffage/climatisation), il mesure avec précision les dépenses énergétiques des installations en immeubles collectifs.

Son principe de fonctionnement réside dans la mesure du débit du liquide caloporteur (généralement de l'eau) traversant un logement ainsi que le différentiel de température entre le départ et le retour. **Sa technologie Ultrason lui confère une grande fiabilité et précision (métrologie) dans le temps.**



Compteur d'énergie thermique Sharky

Le Sharky est un compteur d'énergie thermique compact à ultrasons fabriqué en Europe et conçu pour mesurer la consommation d'énergie en version chauffage ou bifonctionnelle (chauffage/refroidissement).

Sa technologie ultrasons, basée sur le principe de mesure statique du temps de transit, lui confère de nombreux avantages : **aucune pièce en mouvement** (longévité des composants assurée), **dynamique de mesure importante, faible perte de charge, faible débit de démarrage et insensibilité aux particules en suspension.**



Accessoires

Modules radios pour le télé relevé et le radio relevé.

La mise en place de modules radio permet de relever les compteurs à distance, sans pénétrer dans les logements.

- Suivi des consommation en direct
- Alarmes en cas de problème
- Ondes inoffensives pour la santé

Répartiteur de frais de chauffage Equascan

Répartiteur de frais de chauffage communicant, conçu pour répondre aux exigences de l'individualisation des charges en immeubles collectifs, de fabrication européenne et conforme CE (2004/108/CE ; 1999/5/CE ; 2011/65/UE ; 2012/19/UE).

Simple et rapides à installer, ces appareils couvrent tous les modes d'utilisation grâce à leur gamme étendue de fonctions. Equipés d'un émetteur radio, ces répartiteurs constitue l'outil idéal pour la collecte automatique ou mobile des données et permettent de répondre à l'obligation du décret n°2012-545 du 23 avril 2012 sur la répartition des frais de chauffage dans les immeubles collectifs.



En moyenne, l'installation de compteurs d'énergie thermique ou de répartiteur de frais de chauffage entraîne une **baisse de 20%*** de la consommation d'énergie. Dans la plupart des cas, l'individualisation des frais est rentable dès la première année.

* Source : Avis du Conseil économique, social et environnemental « Efficacité énergétique : un gisement d'économies; un objectif prioritaire » paru au Journal officiel de la république française (01/2013)



Nos solutions de relevés

Relevé visuel, radio relevé ou télé relevé découvrez
et trouvez la solution qui correspond à vos besoins



Radio relevé

Le radio relevé est un dispositif de communication entre les appareils de comptage (compteur d'énergie thermique, répartiteur de frais de chauffage et compteurs d'eau) et une borne mobile. Les différents compteurs de votre immeuble communiquent ainsi avec cette borne permettant ainsi un suivi de fond des équipements de comptage.

Les avantages

- Pas besoin de pénétrer dans le logement pour relever les index des compteurs et des répartiteurs de frais de chauffage
- Fiabilité des données récoltées
- Détection des fuites d'eau pour compteurs d'eau divisionnaires
- Détection des alertes (retour d'eau, dysfonctionnement, fraude)
- Intervention rapide de nos techniciens



Télé relevé

La télérelève est un dispositif de communication entre les appareils de comptage (compteurs d'énergie thermique, répartiteurs de frais de chauffage et compteurs d'eau) et un serveur sécurisé. Ce service, prévu dès la mise en place de votre contrat, permet de garder un œil sur votre compteur et donc, sur votre future facturation.

Les avantages

- Relevé à distance : pas besoin de pénétrer dans le logement ou dans l'immeuble pour relever les index des répartiteurs de frais de chauffage, compteurs d'énergie thermique et compteurs d'eau divisionnaires
- Fiabilité des données récoltées
- Consommations en temps réel via la plateforme sécurisée en ligne
- Détection quasi instantanée des fuites d'eau pour les compteurs d'eau divisionnaires
- Détection quasi instantanée des tentatives de fraudes
- Alertes en temps réel (retour d'eau, dysfonctionnement, fraude)
- Intervention rapide de nos techniciens





Le radio ou le télé relevé sont-ils dangereux pour la santé ?

Les ondes émises par le module radio sont largement en dessous des seuils maximums légaux autorisés par les normes françaises et européennes.

À titre de comparaison, les ondes émises par les modules radios sont :

- 1 000 fois moins importantes qu'un téléphone portable
- 10 000 fois moins importantes que le réseau WIFI
- Les modules radios n'émettent pas de façon continue

L'ensemble de ces facteurs démontrent que l'installation d'un système de radio ou télé relève est inoffensif pour la santé.



Notre portail client



TRYBATEC a conçu un **portail client 100% web et sécurisé** pour que, selon votre profil (occupant ou syndic), vous puissiez **retrouver à tout moment les consommations** de votre logement ou de votre copropriété et être alerté en cas d'anomalie sur vos équipements. Le portail client **TRYBATEC** vous permet un suivi précis et fiable.

L'accès quotidien au portail permet d'utiliser de nombreuses fonctionnalités pour **optimiser la gestion des frais énergétiques**.

Les avantages de notre portail client :

- Accès facile et rapide depuis votre ordinateur, tablette ou smartphone ;
- Affichage et navigation ergonomique;
- Possibilité d'analyser et de comparer vos consommations ;
- Apparition d'alertes en cas de fuites ou d'anomalies ;
- Accès aux dernières réglementations et actualités au sujet de l'individualisation des charges d'eau et de chauffage en copropriété.



4 immeubles dans le Bas-Rhin (67)





Prestation de Location, Entretien et Relevé annuel

Agence Grand Est

ZA Le Bosquet
67580 Mertzwiller

03 88 05 94 43
contact@trybatec.fr

Caractéristiques du projet

-  4 immeubles R+5
-  142 logements
-  Dépose de 192 compteurs d'eau froide en logement
-  Pose de 192 compteurs d'eau froide en logement

Nom de la copropriété

Les Pergolèses

Contact

AGENCE STRASBOURG IMMOBILIERE - ASI

Gestionnaire

M. CERNI - 03 88 39 20 39

Agence Ile-de-France

4 avenue de la redoute
92390 Villeneuve-la-Garenne

01 48 19 21 54
contact@trybatec.fr



5 immeubles dans les Hauts-de-Seine (92)

Prestations de location, entretien et radio-relevé semestriel

Nom de la copropriété

SDC Les Jardins de Bagneux

Contact

Cabinet JOURDAN

Gestionnaire

Mme CANOVILLE - 01 43 20 73 41

Caractéristiques du projet



5 Immeubles R+5 au R+11



309 logements



Dépose de 680 compteurs d'eau froide



Pose de 680 compteurs d'eau froide



Pose de 691 compteurs d'eau chaude sanitaire



Immeuble R+2 à Angers (49)

Prestation de Location, Entretien et Télé-relevé

Nom de la copropriété

SDC Le Haut Pressoir



Agence Ouest

6 Rue de Bruxelles

44300 Nantes

06 11 01 56 36

contact@trybatec.fr

Caractéristiques du projet



Immeuble R+2



12 logements



Pose de 24 compteurs (eau froide et eau chaude)

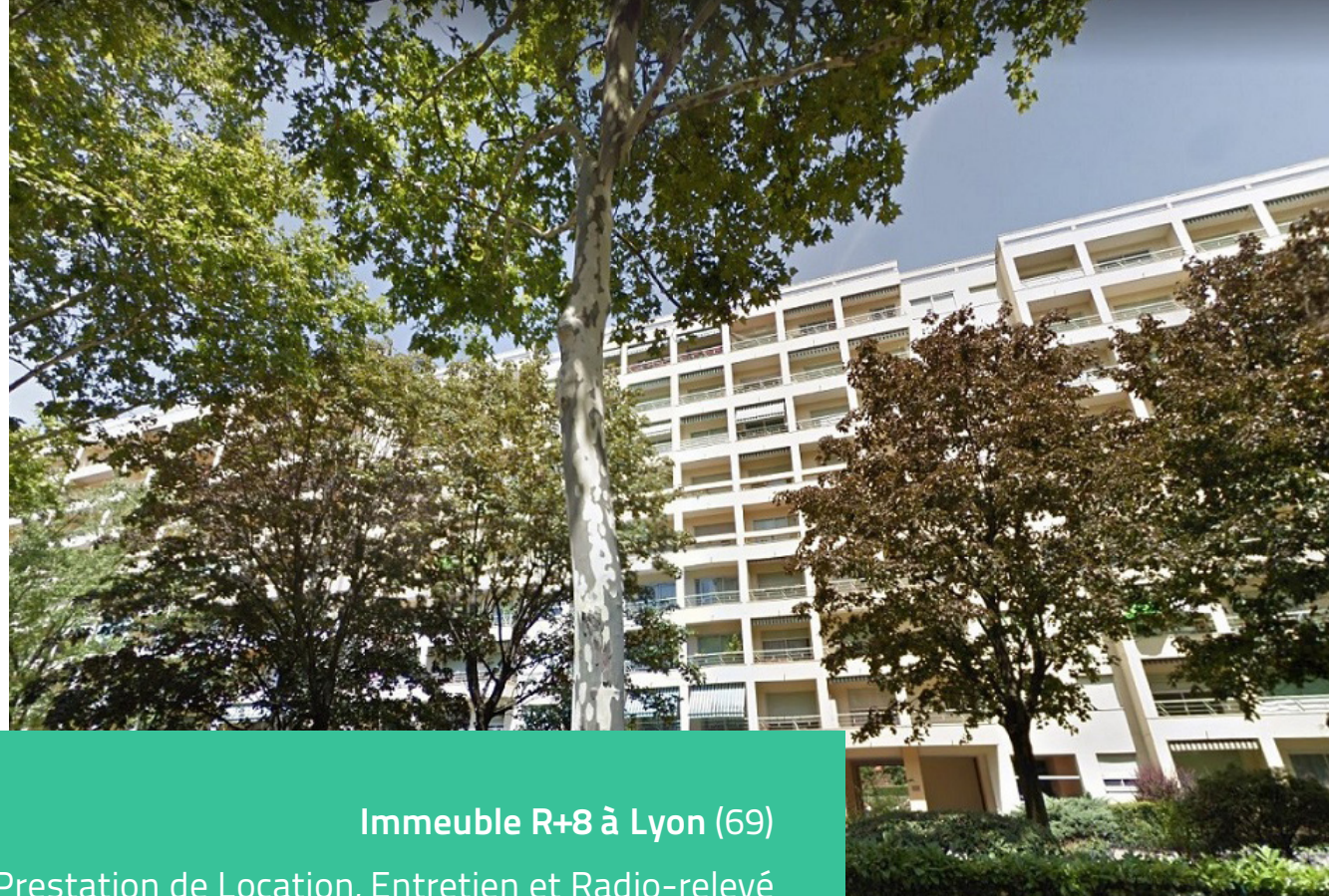


Pose de 12 compteurs d'énergie thermique

Agence Rhône-Alpes

24 Avenue Karl Marx
69120 Vaulx-en-Velin

04 72 78 87 98
contact@trybatec.fr



Immeuble R+8 à Lyon (69)

Prestation de Location, Entretien et Radio-relevé

Caractéristiques du projet



Immeuble R+8



105 logements



Pose de 105 compteurs d'énergie thermique



Pose de 210 compteurs (eau froide et eau chaude)

Nom de la copropriété

SDC Le Villon

Contact

SAS Gestion et Patrimoine Lescuyer

Gestionnaire

M. PERRIN - 04 78 17 33 03



Davantage d'informations sur

www.trybatec.fr

